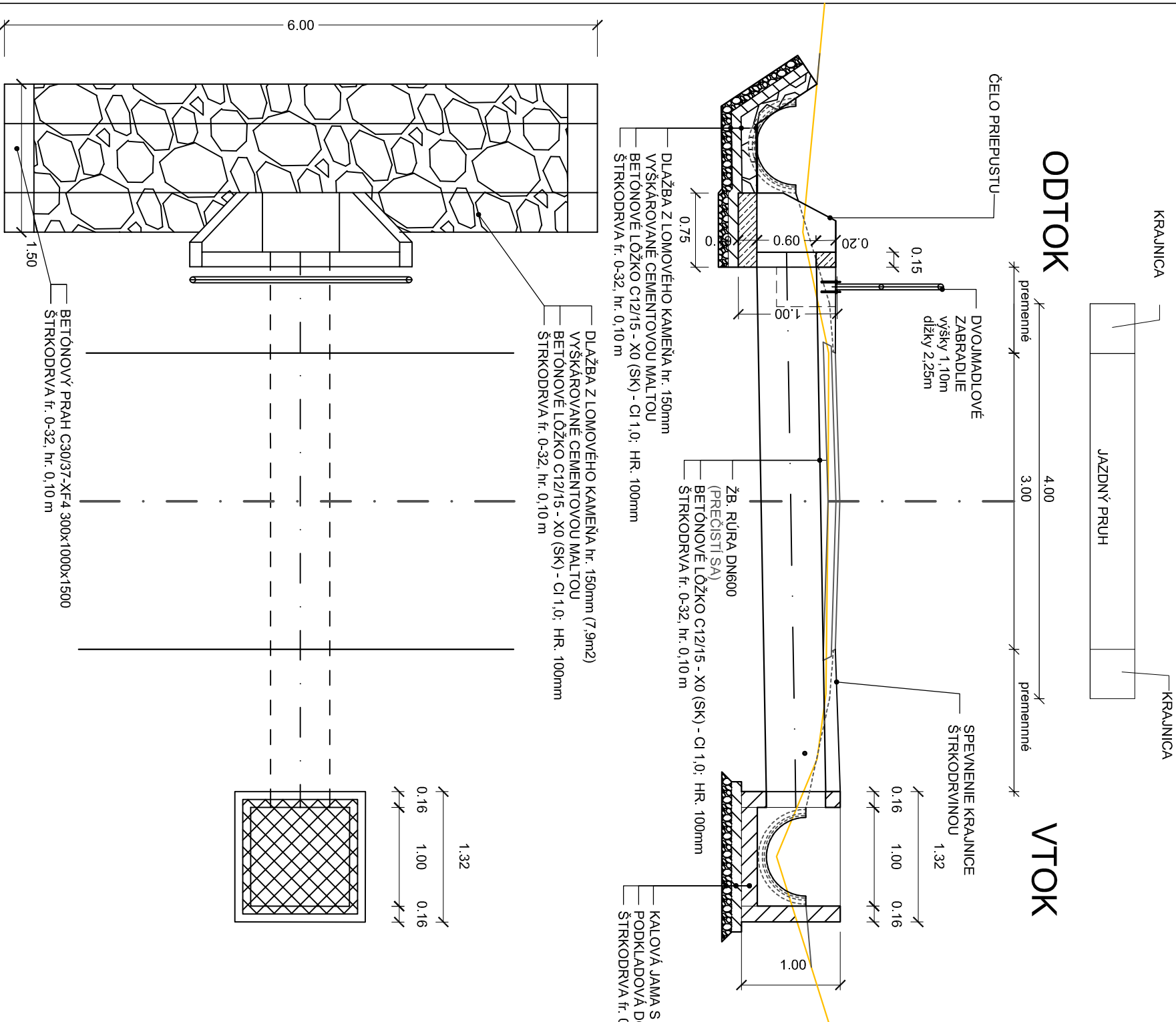
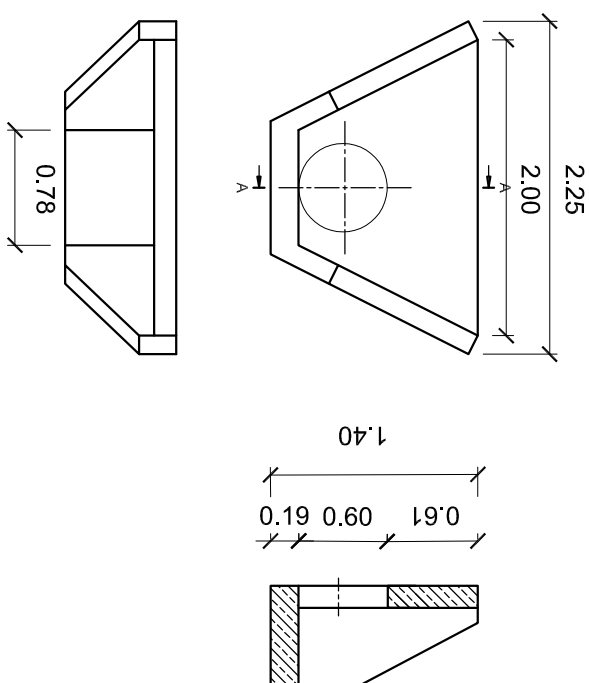


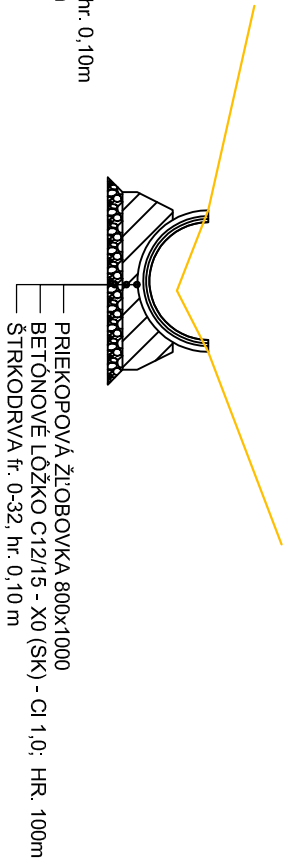
PRIEPUSTU DN600, - KALOVÁ JAMA + ČELO M 1:50



DETAIL ČELO PRIEPUSTU



DETAIL DLAŽDENIA PRIEKOPA



POZNÁMKY:

- pred začiatkom prác je potrebné vytýčiť všetky IS
- v okolí IS vykonávať výkopy ručne
- existujúca kalová jama a čelo priepustu sa vzbúra
- všetky priepusty (rekonštruované, rámové aj na hospodárskych vozdoch) budú prečistené
- hodnota Eder 2 lôžka musí byť min. 50 MPa podľa STN EN 73 6190
- VŠETKY PLOCHY, KTORÉ BUDÚ V DEFINITÍVOM STAVE ZASYPANÉ ZEMINOU, BUDÚ OPATRENÉ
- NATEROM PPROTÍ VODE A ZEMINEJ VLHKOSTI: 1x PENETRAČNÝ A 2x ASFALTOVÝ NÁTER (ZA STUDENÁ) A
- OCHRANENÉ GEOTEXTILIOM min. 500g/m², CBR >3,0kN, d>3,0mm
- OBSYP POTRUBIA: TRIEDENÝ ZHUT. ZÁSYP NESÚDRŽNÚ ZEMINOU max. ZRNO 30 mm VRSTVY max. 150mm DO VÝŠKY 300 mm NAD RÚRU (Eder 2 ≥ 45 MPa)
- čelo a kalová jama sú uvažované ako prefabrikované
- kamenná zahradzka sa zrealizuje len mimo vodných tokov a spevnených priekop

ZODPOVEDNÝ PROJEKTANT:	VPRACOVÁV:	KONTROLOVAL:	VÝHODOPROJEKT Exnárova 13, 080 01 Prešov tel. 0907/930 427, e-mail: vdhoprojekt@gmail.com	
ING. VÁHOVSKÝ	ING. VÁHOVSKÝ	ING. VÁHOVSKÝ		
<i>Nikolaj</i>	<i>Nikolaj</i>	<i>Nikolaj</i>		
KRAJ:	Košický			
OBJEDNÁVATEL: Urbarska spoločnosť obce Poruba pod Vihorlatom, pozemkové spoločenstvo			STUPEŇ: DSP	DÁTUM: 4/2024
STAVBA: Rekonštrukcia lesnej cesty, Poruba pod Vihorlatom			FORMÁT: 1xA4	MIERKA: 1:50
OBSAH:			Č. PRÍLOHY: 5	Č. SÚPRAVY:
Priepustu DN600, kalová jama + čelo				